



ВЫСОКОПРОЧНЫЕ СТАЛИ МАРОК АБ. ПОКОВКИ

НИЦ «Курчатowski институт» – ЦНИИ КМ «Прометей» разработаны технологии выплавки и изготовления поковок из сталей марок АБПК

Основные характеристики

Механические свойства	Марка стали	
	АБ2ПК	АБ2ПКМ
Толщина сечения под термическую обработку, мм	До 120	121–300
σ_B , МПа	637–834	735–931
$\sigma_{0,2}$, МПа	≥ 588	≥ 690
ψ , %	≥ 50	≥ 50
$KV^{-40^\circ C}$, Дж	≥ 49	≥ 49
Количество волокнистой составляющей в изломе проб толщиной, равной толщине поковки при комнатной температуре, %	≥ 80	≥ 80
НВ, ед.	217–269	229–311



Поковки из стали марки АБ



Преимущества:

- хорошая свариваемость;
- сочетание высокой прочности с высокой пластичностью и сопротивляемостью хрупким разрушениям в больших сечениях.

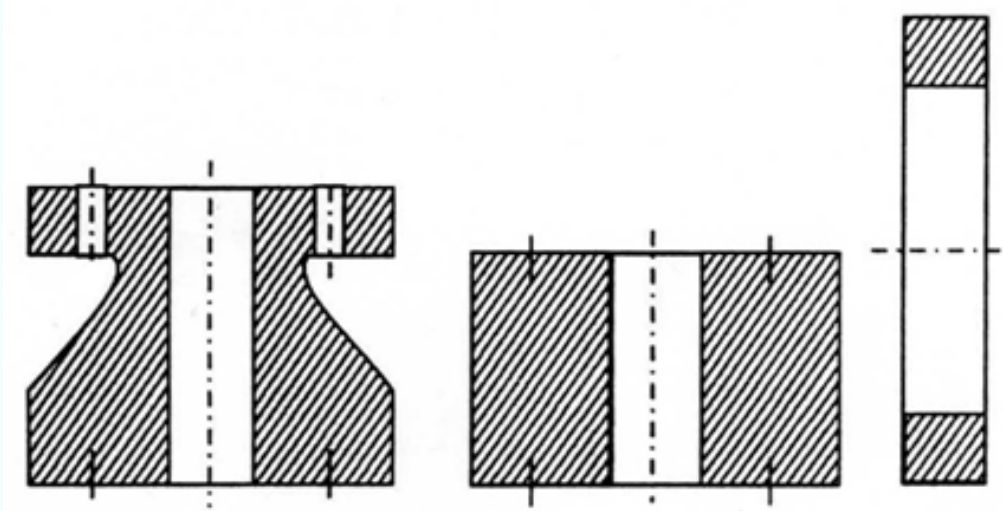
Разработанные предприятием технологии позволяют изготавливать поковки следующего сортамента:

Покówki из стали марки АБ2ПК

Типы поковок	Максимальные размеры, мм				Предельная масса, т
	толщина (сечение) чистовая	наружный диаметр	внутренний диаметр	длина (высота)	
Валы	–	120	–	3000	0,3
Бруски	120	–	–	3000	1,0
Плиты	120×800	–	–	6000	5,0
Заготовки (для перекова)	600	600	–	2500	7,0
Раскатные кольца	120	2000	1750	1000	6,0
Цилиндры с отверстиями	120	1250	1000	3000	10,0

Покówki из стали марки АБ2ПКМ

Типы поковок	Максимальные размеры, мм			Предельная масса, т
	толщина (сечение) чистовая	наружный диаметр	длина (высота)	
Валы	–	300	3000	2,0
Плиты	300×3000	–	6000	30,0
Раскатные кольца	300	3500	1000	25,0
Цилиндры с отверстиями	300	2000	3000	30,0



Типовой сортамент цилиндрических поковок с отверстиями

Предложения по сотрудничеству:

- разработка технической и технологической документации на производство поковок из стали марки АБ2ПК.
- адаптация технологии изготовления поковок под требования заказчика.
- технологическое сопровождение при освоении на предприятии заказчика технологий производства поковок из стали марки АБ2ПК.